

Manuel abrégé Zehnder ComfoAir Flex

Consultez le manuel complet pour obtenir des informations et consignes plus détaillées. Le manuel complet est disponible sur <https://www.zehnder.be/fr/downloads/csy>

Si vous avez des questions concernant le ComfoAir Flex, envoyez-les à Zehnder au info@zehnder.be / Zehnder@yourservice.be

zehnder

always the
best climate

Description

Le ComfoAir Flex est un système de ventilation équilibrée installé au plafond avec récupération de chaleur pour une ventilation éco-énergétique dans des habitations. Le ComfoAir Flex évacue l'air vicié des pièces humides et fournit la même quantité d'air frais aux pièces sèches.



ComfoAir Flex 250 et 350.

Utilisation du ComfoAir Flex

- Le ComfoAir Flex ne peut être utilisé que lorsque celui-ci a été installé conformément aux consignes et recommandations indiquées dans le manuel de l'installateur du ComfoAir Flex.
- N'ouvrez pas l'enveloppe. L'installateur doit s'assurer que toutes les pièces susceptibles de provoquer des blessures corporelles sont en toute sécurité à l'intérieur de l'enveloppe.
- Le ComfoAir Flex peut être utilisé par des enfants à partir de 8 ans, des personnes aux capacités physiques, sensorielles ou mentales réduites et des personnes manquant d'expérience et de connaissances si ces personnes sont sous surveillance ou ont reçu des instructions concernant l'utilisation sûre de l'unité et si elles comprennent les dangers potentiels.
- Il est interdit aux enfants de jouer avec le ComfoAir Flex.
- Les enfants ne doivent pas nettoyer et entretenir le ComfoAir Flex sans surveillance.

- 👉 **Lisez attentivement le manuel avant utilisation.**
- 👉 **Conservez le guide rapide à proximité du ComfoAir Flex pour être sûr de savoir à tout moment où se trouve le manuel abrégé.**
- 👉 **N'obstruez pas les fentes sous ou près des portes.**
- 👉 **De la condensation peut se former sur la face externe du ComfoAir Flex. Il n'est pas nécessaire de l'éliminer.**
- 👉 **Mettez le ComfoAir Flex au rebut en respectant l'environnement. Ne jetez pas le ComfoAir Flex avec vos déchets ménagers.**

Sécurité

Avant d'utiliser le ComfoAir Flex pour la première fois, lisez attentivement toutes les consignes de sécurité afin de vous assurer que vous utilisez le ComfoAir Flex correctement et en toute sécurité. Consultez le manuel complet pour obtenir des informations plus détaillées et connaître les réglementations applicables en matière de sécurité et d'installation.



MISE EN GARDE Danger électrique

⚠ Consignes de sécurité – Généralités

- Respectez toujours les réglementations, mises en garde, remarques et consignes en matière de sécurité indiquées dans ce manuel abrégé. Si vous ne les respectez pas, vous risquez de vous blesser ou d'endommager le ComfoAir Flex.
- Les travaux d'installation, de mise en service et de maintenance doivent être exécutés par un technicien certifié, sauf instruction contraire. L'emploi d'un technicien non certifié peut provoquer des blessures corporelles ou compromettre la performance du système de ventilation.
- Après l'installation, toutes les pièces susceptibles de provoquer des blessures corporelles sont en toute sécurité à l'intérieur de l'enveloppe. Des outils sont nécessaires pour ouvrir l'enveloppe.
- N'ouvrez pas l'enveloppe. L'installateur doit s'assurer que toutes les pièces susceptibles de provoquer des blessures corporelles sont en toute sécurité à l'intérieur de l'enveloppe.
- Ne débranchez pas l'alimentation du ComfoAir Flex, sauf indication contraire dans le manuel du ComfoAir Flex. Ceci peut entraîner une accumulation d'humidité et des problèmes de moisissure peuvent apparaître.
- La modification du ComfoAir Flex ou des spécifications indiquées dans le présent document est interdite. Des modifications peuvent provoquer des blessures corporelles ou compromettre la performance du système de ventilation.

⚠ Consignes de sécurité – Maintenance

- Assurez-vous que le ComfoAir Flex n'est pas utilisé avec une exposition à un feu ouvert (cheminée ou poêle). Le ComfoAir Flex peut aspirer la fumée ou les gaz de combustion et les faire pénétrer dans l'habitation.
- Demandez à un installateur d'inspecter et de nettoyer le ComfoAir Flex au moins tous les deux ans pour vous assurer que les performances du système de ventilation ne diminueront pas.
- Remplacez les filtres au moins tous les six mois pour que l'air intérieur reste confortable et sain et que le ComfoAir Flex reste propre.
- Nettoyez toutes les bouches et grilles au moins tous les six mois pour vous assurer que les

capacité du système de ventilation ne diminueront pas.

- Si le cordon d'alimentation est endommagé, il doit être remplacé par le cordon d'origine par le fabricant, son agent de service ou des personnes de qualification similaire afin d'éviter tout accident.

⚠ Consignes de sécurité – Installation

- Manipulez toujours le ComfoAir Flex à deux personnes.
- Respectez toujours les réglementations générales et locales applicables en matière de construction, de sécurité et d'installation.
- Retirez la fiche de l'appareil de la prise murale pour débrancher l'unité de l'alimentation électrique. Si l'unité n'est pas équipée d'une fiche, utilisez un interrupteur conforme à la norme EN 60335-1 (avec coupure de tous les pôles et surtension de 3 mm de catégorie III).
- Débranchez toujours l'alimentation électrique du ComfoAir Flex avant d'effectuer des travaux sur le système de ventilation. Lorsque le ComfoAir Flex est ouvert en cours de fonctionnement, il peut provoquer des blessures. Assurez-vous que le ComfoAir Flex ne peut pas être mis en marche accidentellement.
- Avant de raccorder l'unité à l'alimentation électrique, raccordez toujours des gaines d'air d'au moins 900 mm de long au ComfoAir Flex pour vous assurer de ne pas pouvoir toucher le moteur lorsque le ComfoAir Flex est en marche.
- Prenez toujours des mesures anti-décharge électrostatique lors de la manipulation de composants électroniques, telles que le port d'un bracelet antistatique. L'électricité statique peut endommager les composants électroniques.
- Installez le ComfoAir Flex dans un endroit à l'abri du gel (minimum 7 °C) pour protéger l'évacuation du condensat contre le gel.
- Installez le ComfoAir Flex sur un branchement secteur de 230 V-50 Hz. Tout autre raccordement électrique endommagera le ComfoAir Flex.
- Le ComfoAir Flex est conçu pour être utilisé uniquement dans les zones résidentielles. L'unité ne convient pas à une utilisation commerciale, par exemple dans des piscines ou saunas. L'unité peut être endommagée si on l'installe dans un milieu industriel.

Installation (INSTALLATEUR)

Consultez le manuel de l'installateur complet du ComfoAir Flex pour obtenir des informations plus détaillées et connaître les réglementations applicables en matière de sécurité. Installez toujours l'équipement conformément aux dernières réglementations en matière d'installation en vigueur dans votre pays. L'ensemble de l'installation doit être conforme aux réglementations (de sécurité) applicables, comme indiqué dans :

- La norme européenne locale sur les dispositions de sécurité pour les installations électriques à basse tension.
- Le manuel de montage/installation du fabricant.

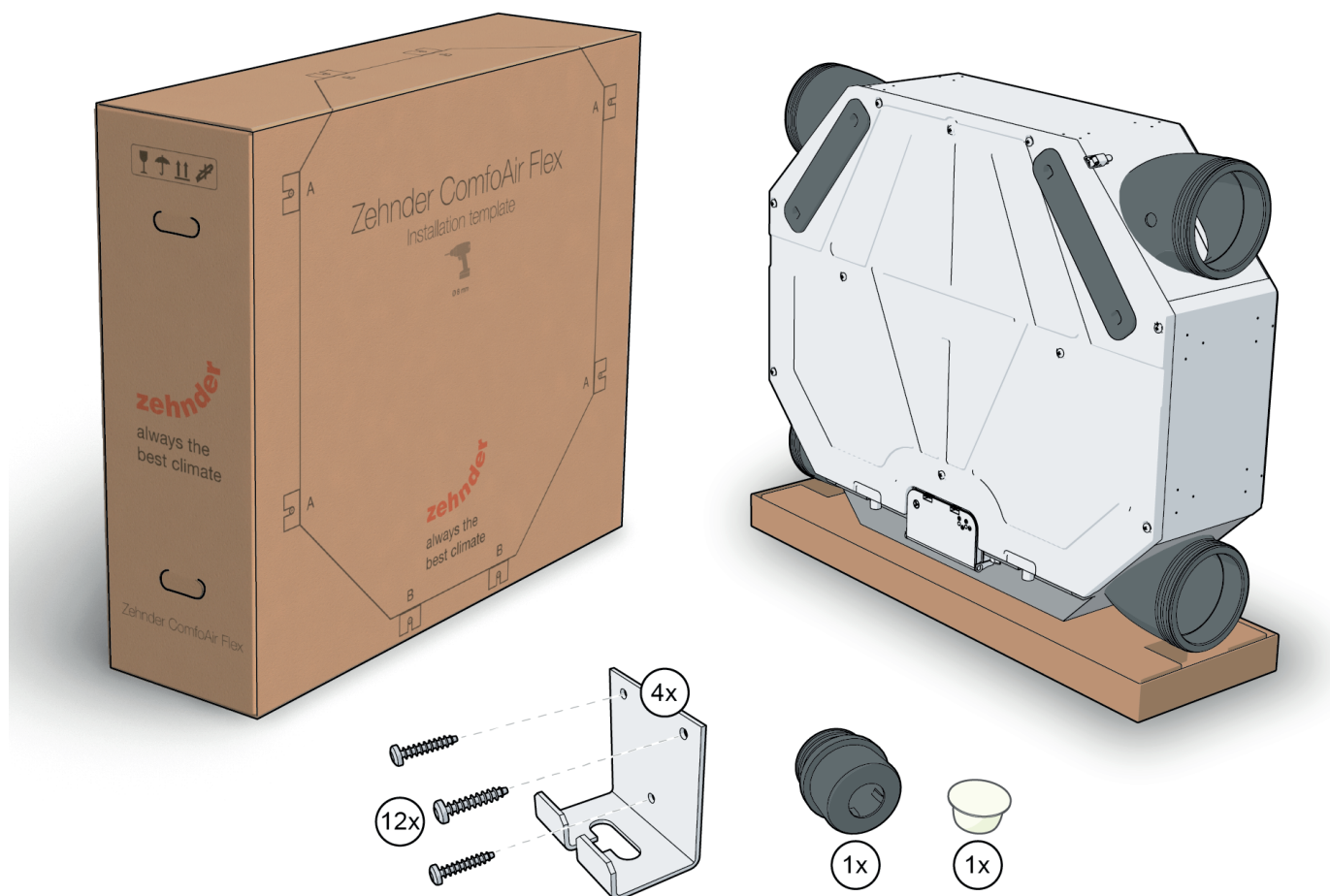
- ☞ Utilisez les poignées de la boîte pour la soulever. Conservez la boîte pour le gabarit d'installation.
- ☞ Avant de commencer à procéder à l'installation, assurez-vous que vous disposez de suffisamment d'espace pour installer l'unité.
- ☞ Vérifiez la plaque signalétique d'identification pour vous assurer que vous avez reçu le bon type d'unité.

Contenu de la boîte

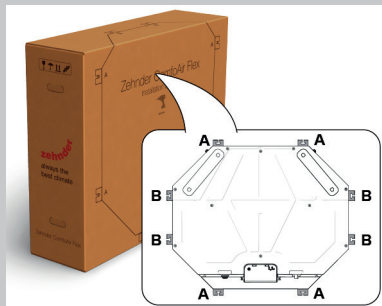
En cas de dommages ou de pièces manquantes, contactez immédiatement votre fournisseur.

La boîte doit contenir :

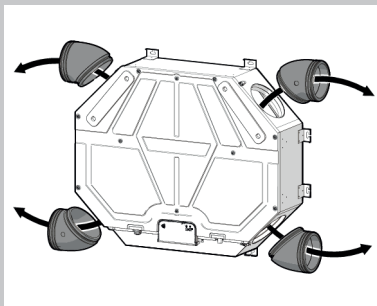
- L'unité ComfoAir Flex.
- 4 coudes orientables (pré-installés sur l'unité).
- 4 supports d'écartement avec 12 vis pour le montage au plafond.
- Un kit de raccord d'évacuation du condensat : 1 adaptateur en caoutchouc et 1 bouchon de fermeture.
- De la documentation.



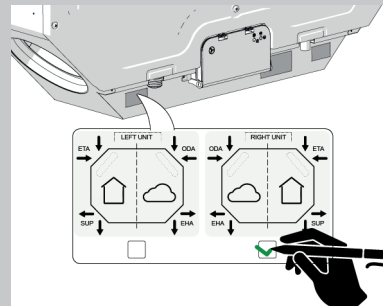
Étapes d'installation (INSTALLATEUR)



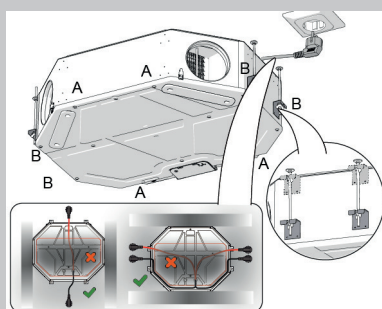
- 1 Utilisez le gabarit d'installation sur la boîte pour le positionnement de l'unité et la fixation des supports sur l'unité.



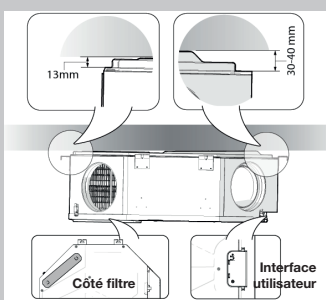
- 2 Retirez tous les coudes orientables avant l'installation pour éviter que l'unité ne tombe.



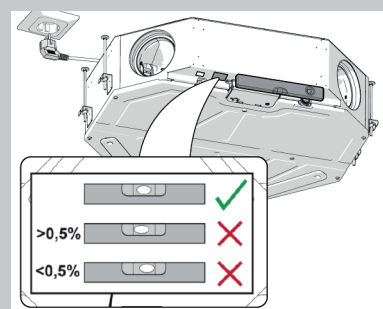
- 3 Déterminez les directions de l'air.



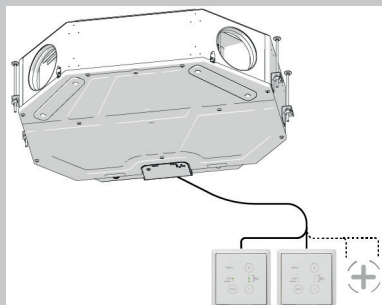
- 4 Position possible au plafond.
 ⚠️ Faites attention au cheminement du cordon d'alimentation. L'inclinaison sera éliminée si le cordon d'alimentation est pincé.



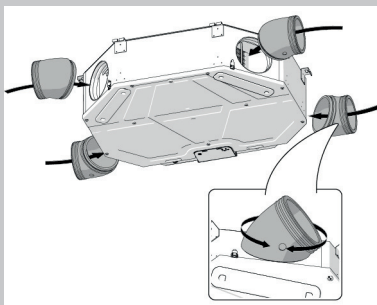
- 5 Vérification de l'inclinaison.



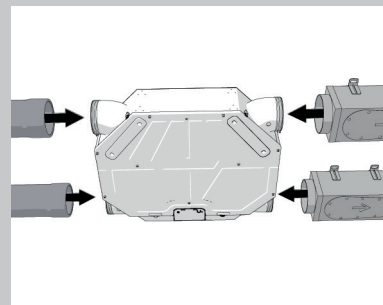
- 6 Vérification de niveau.
 ⚠️ Assurez-vous que l'unité est de niveau pour éviter les fuites d'eau.



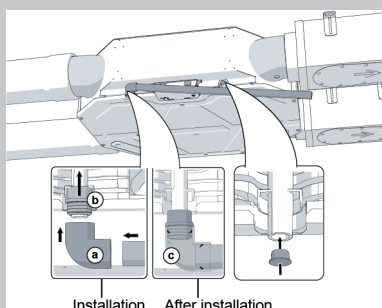
- 7 Installez tous les dispositifs auxiliaires à raccorder. Suivez les consignes indiquées dans les manuels correspondants.



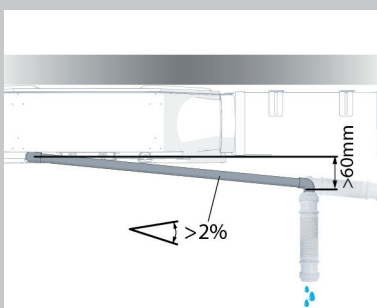
- 8 Remettez en place tous les coudes orientables.



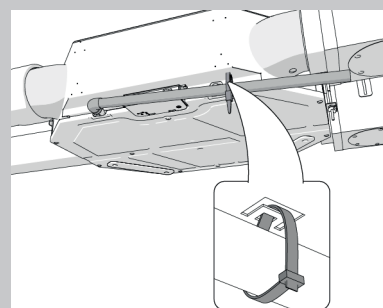
- 9 Raccordez les éléments de distribution d'air.



- 10 Installation de l'évacuation du condensat :
 ■ Faites coulisser l'adaptateur et le manchon en PVC sur le conduit de sortie du condensat.
 ■ Vérifiez que tous les raccords sont corrects.
 ■ Installez correctement le conduit d'évacuation.
 ■ Veillez à boucher l'autre côté.
 ⚠️ Utilisez toujours un manchon en PVC de 32 mm avec des joints en caoutchouc.

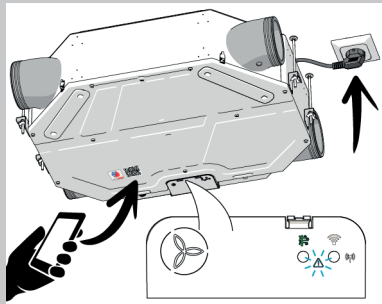


- 11 Installez toujours le conduit d'évacuation du condensat avec un siphon sec à un angle de 2 %.
 ⚠️ Utilisez uniquement un siphon sec. Installez le conduit d'évacuation à un angle > 2 % pour éviter les fuites d'eau.

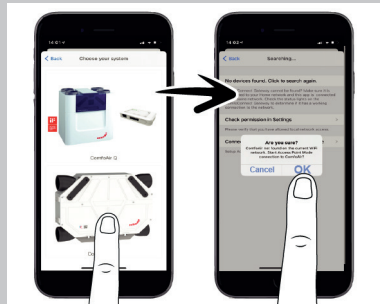


- 12 Lorsque l'évacuation du condensat a besoin d'être soutenue pour être suspendue solidement, vous pouvez utiliser les languettes perforées sur la face avant de l'appareil et fixer l'évacuation de la condensation aux languettes à l'aide d'attaches de câble.

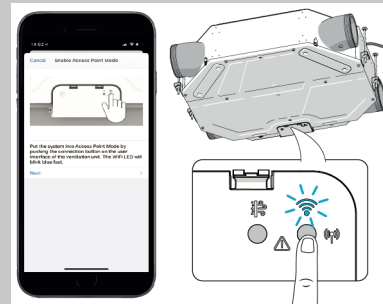
Mise en service (INSTALLATEUR)



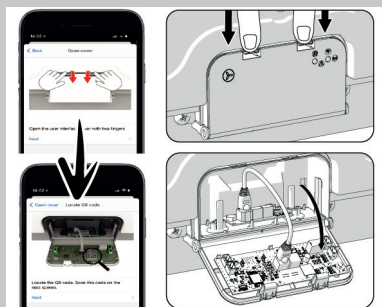
- 1 ■ Scannez le code QR pour télécharger l'application Zehnder ComfoControl.
- Branchez l'unité sur le secteur. Après le démarrage, vous pouvez voir que le voyant d'alimentation est blanc et que le voyant d'erreur est bleu et clignote. L'unité attend d'être mise en service.



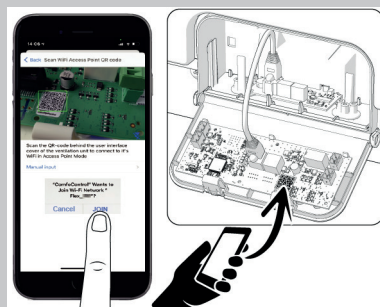
- 2 ■ Démarrez l'application et sélectionnez le système ComfoAir Flex.
 - Sélectionnez "OK" pour une connexion directe à l'unité.
 - Suivez les consignes de mise en service indiquées dans l'application.
- 👉 Lorsqu'un message signalant un problème de connexion à Internet s'affiche, sélectionnez "Utiliser les données mobiles" et continuez.



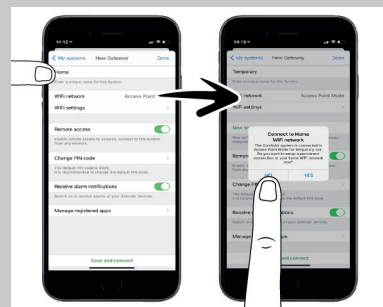
- 3 Suivez l'application et appuyez sur le bouton de connexion (1x) sur l'interface utilisateur de l'unité.



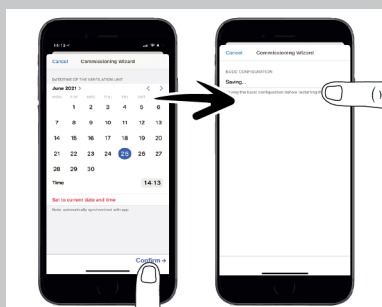
- 4 Ouvrez le couvercle de l'interface utilisateur avec deux doigts et trouvez le code QR.
- ⚠ Appliquez les directives ESD (décharge électrostatique). Ne touchez pas les composants internes pour éviter d'endommager l'électronique.



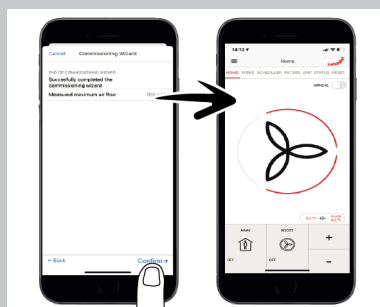
- 5 ■ Scannez le code QR sur l'interface utilisateur et sélectionnez "JOIN" (JOINDRE).
- Refermez le couvercle.



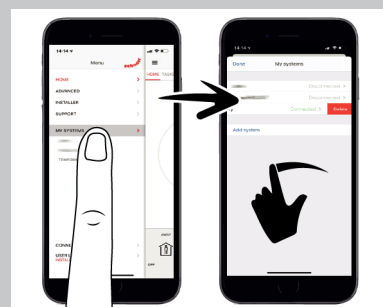
- 6 ■ Renommez l'unité de "Home" (Domicile) à "Temporary" (Temporaire).
- Ajoutez une passerelle. Sélectionnez "NO" (NON) pour une connexion temporaire.



- 7 ■ Lorsque l'assistant démarre, suivez les consignes à l'écran.
 - Terminez la configuration de base de l'assistant.
- 👉 Les étapes de l'assistant sont nécessaires pour protéger l'unité contre le gel et les dommages causés par l'eau.
- 👉 Cochez la situation applicable sur l'autocollant de direction de l'air.



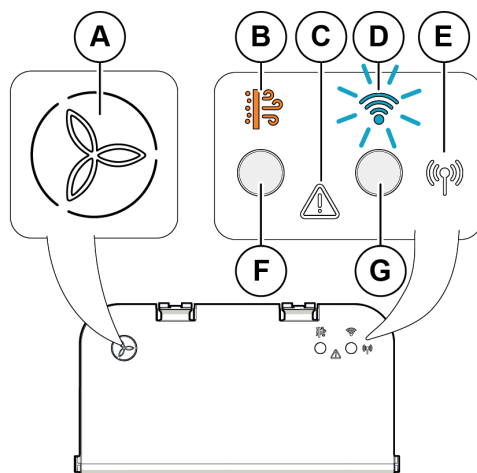
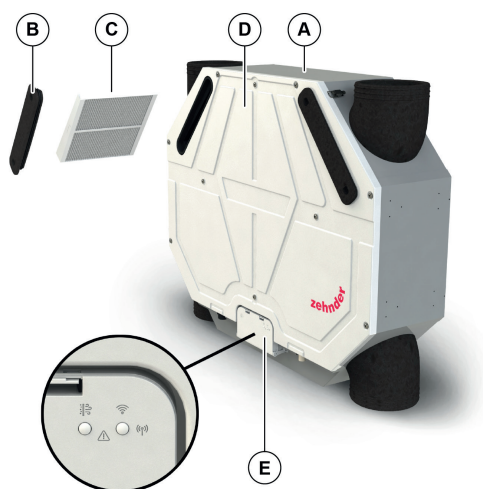
- 8 ■ Assurez-vous que toutes les étapes de la mise en service sont effectuées et sélectionnez "Confirm" (Confirmer).
- Assurez-vous que tous les autres réglages de l'installateur (optionnels) sont effectués.



- 9 ■ Allez dans le menu à "MY SYSTEMS" (MES SYSTÈMES). La mise en service est finalisée.
- Balayez vers la gauche pour supprimer la connexion temporaire à l'unité.

Fonctionnement (UTILISATEUR)

- Vous pouvez faire fonctionner l'unité à l'aide de l'application Zehnder ComfoControl et d'un ComfoSwitch C. L'interface utilisateur fournit des informations importantes sur l'état de l'unité et est utilisée pour l'installation et la maintenance.
- Nous vous recommandons de changer les filtres avec l'application Zehnder ComfoControl. Si vous n'avez pas l'application Zehnder ComfoControl, vous pouvez utiliser le bouton Filtre.

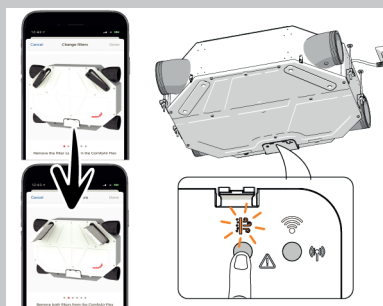


Position	Élément
A	Unité
B	Couvercle de filtre pour accéder facilement aux filtres (2x)
C	Filtres pour filtrer l'air (2x).
D	Panneau avant
E	Interface utilisateur

Position	Élément
A	Voyant d'alimentation + voyant de position de débit d'air 1-3
B	Voyant de filtre
C	Voyant d'erreur
D	Voyant WiFi
E	Voyant RF
F	Bouton Filtre
G	Bouton Connexion

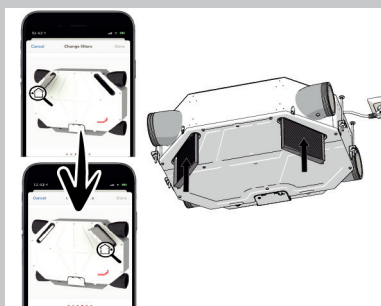
- Lorsque la couleur du voyant de filtre est orange, les filtres doivent être remplacés prochainement. Contactez votre établissement Zehnder si vous devez commander de nouveaux filtres.
- Lorsque la couleur du voyant de filtre est rouge, les filtres doivent être remplacés immédiatement.

Remplacement des filtres (UTILISATEUR)

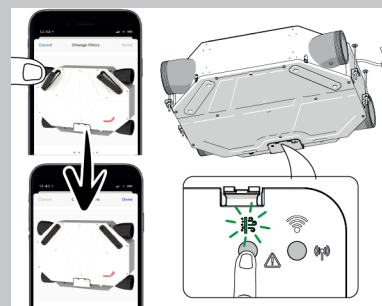


- Veillez à noter quel compartiment de filtre (gauche ou droit) a été utilisé pour le filtre ISO ePM1 (si présent).

- Ouvrez l'assistant Filtre (Filter wizard) dans l'application Zehnder ComfoControl et suivez les étapes ou appuyez sur le bouton Filtre de l'interface utilisateur de l'unité.
- Retirez les couvercles de filtre.
- Retirez les deux filtres.



- Placez les filtres de l'air de soufflage dans l'unité.
- Placez le deuxième filtre dans l'unité du côté opposé (air d'extraction).

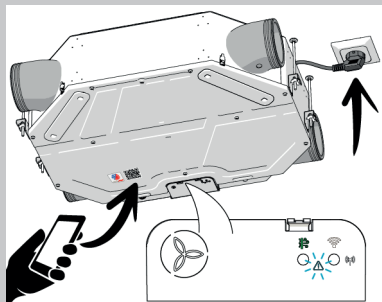


- Remettez en place les couvercles de filtre.
- Suivez les étapes de l'application Zehnder ComfoControl, l'unité reprendra un fonctionnement normal après le remplacement des filtres.
 - Lorsque vous utilisez l'interface utilisateur de l'unité, appuyez sur le bouton Filtre pour terminer le remplacement des filtres.

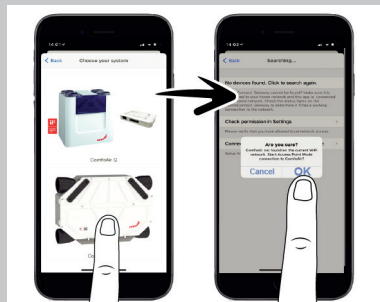
Le voyant de filtre clignote d'abord en vert et le voyant vert s'allume en permanence lorsque le remplacement des filtres a été effectué.

Établissement de la connexion (UTILISATEUR)

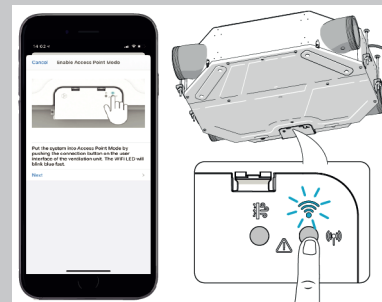
- Assurez-vous que vous disposez du nom (SSID) et du mot de passe de votre réseau WiFi local (généralement visibles sur votre routeur).
- Téléchargez l'application Zehnder ComfoControl sur l'App Store ou le Play Store.
- Assurez-vous que le ComfoAir Flex est raccordé au réseau électrique.
- Pour la première utilisation : Zehnder recommande de supprimer tous les paramètres WiFi précédents et les connexions au ComfoAir Flex - appuyez sur le bouton Connexion (G) pendant plus de 10 secondes.



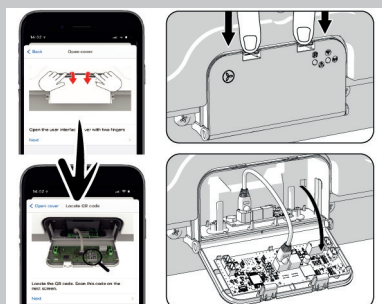
- 1 ■ Scannez le code QR pour télécharger l'application Zehnder ComfoControl.
■ Branchez l'unité sur le secteur.
Après le démarrage, vous pouvez voir que le voyant d'alimentation est blanc et que le voyant de filtre est vert.
Si le voyant d'erreur (C) est bleu et clignote, l'unité doit être mise en service par l'installateur.



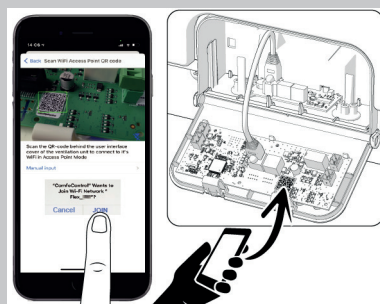
- 2 ■ Démarrez l'application et sélectionnez le système ComfoAir Flex.
■ Sélectionnez "OK" pour une connexion directe à l'unité.
■ Suivez les consignes de connexion indiquées dans l'application.
Lorsqu'un message signalant un problème de connexion à Internet s'affiche, sélectionnez "Utiliser les données mobiles" et continuez.



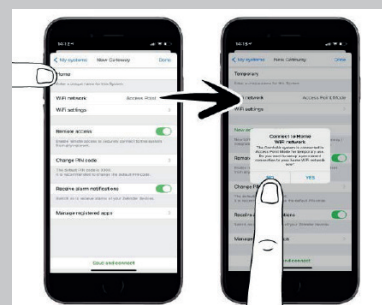
- 3 Suivez l'application et appuyez (1x) sur le bouton Connexion (G) sur l'interface utilisateur de l'unité.



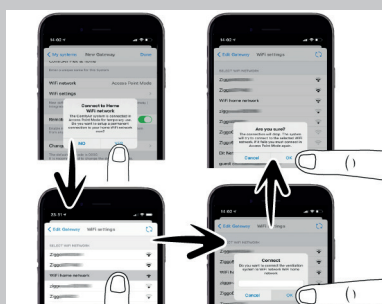
- 4 Ouvrez le couvercle de l'interface utilisateur avec deux doigts et trouvez le code QR.
Ne touchez pas les composants internes pour éviter d'endommager l'électronique.



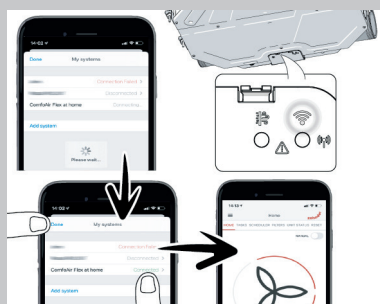
- 5 ■ Scannez le code QR sur l'interface utilisateur et sélectionnez "JOIN" (JOINDRE).
■ Refermez le couvercle.



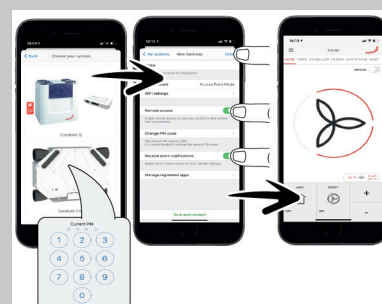
- 6 ■ Nous vous recommandons de renommer l'unité lorsque vous en avez plusieurs.
■ Assurez-vous que les paramètres d'accès à distance (Remote access) et de notification d'alarme (Alarm notification) sont sur Marche (On) pour une utilisation optimale de l'unité. Sélectionnez "Done" (Terminé) ou "Save the settings" (Enregistrer les paramètres).



- 7 ■ Sélectionnez "YES" (OUI) pour un accès permanent au WiFi de votre domicile.
■ Sélectionnez le réseau WiFi correct.
■ Entrez le mot de passe WiFi correct et sélectionnez "OK" (2x).



- 8 ■ Assurez-vous que le voyant WiFi (D) clignote lentement en blanc.
■ Lorsque l'unité est connectée, sélectionnez "Done" (Terminé).
■ L'application est prête à être utilisée.



- 9 Connectez un deuxième appareil mobile à l'unité :
■ Sélectionnez le ComfoAir Flex et entrez le code PIN (si demandé).
■ Nous vous recommandons de renommer l'unité lorsque vous en avez plusieurs.
■ Ne modifiez pas les paramètres d'accès à distance et d'alarme et sélectionnez "Done" (Terminé) ou "Save the settings" (Enregistrer les paramètres).
■ L'application est prête à être utilisée par un deuxième utilisateur.

